



“高荷重に耐えるフロアを、もっと手軽に”  
貼るだけで、現場が変わる。



工場・倉庫・ガレージ・整備工場のために設計された、高耐久 PVC フロアタイル。

耐荷重最大 25 トン、フォークリフト・車両の使用にも対応。(均等荷重)

塗装やシート施工と違い、短時間で施工可能。

長期間にわたり、美観と機能性を維持します。

## 工場・倉庫・ガレージ・整備工場などに

床の劣化対策 / フォークリフト対応 / 安全性向上

見た目 UP / 汚れ対策・清掃性向上 / 滑り防止

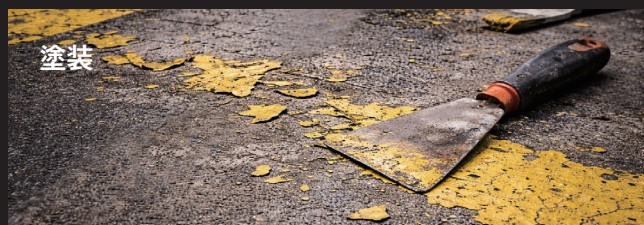


※本画像は使用イメージです。実際の仕様とは異なります。

## 比較

従来の床施工との違い

項目	塗装	シート	本製品
初期コスト	○	○	△
耐久性	△	△	◎
施工時間	×	△	◎
メンテナンス	×	△	◎



## 圧倒的な耐荷重性能

### 最大 10~25 トン対応 (均等荷重)

フォークリフト・大型機械・車両も OK

※使用条件・面圧・設置環境により異なります



## 高いコストパフォーマンス

・塗装 → 剥がれ・再施工コストあり

・シート → 破れやすい

本製品は長寿命でメンテナンスコストを大幅削減↓



## 簡単施工 (置くだけ・はめるだけ)

・接着剤不要

・専門業者不要

・DIY レベルで施工 OK



## メンテナンス性

・汚れに強い PVC 素材

・部分交換可能

・オイルや水に強い



## デザイン性

カラー：ブルー / レッド / イエロー

グリーン / グレー / ブラック

・ライン分けやゾーニングにも対応

・工場の視認性 UP・安全性向上



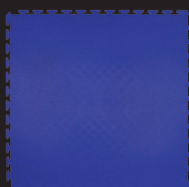
※本画像は使用イメージです。実際の仕様とは異なります。

## スペック

- ・ サイズ：450×450mm
- ・ 厚み：6.8mm
- ・ 材質：PVC
- ・ 重量：1520g（±15g）
- ・ 耐荷重：最大 10～25 トン（均等荷重）

※使用条件・面圧・設置環境により異なります

- ・ 施工：ジョイント式



ブルー



レッド



イエロー



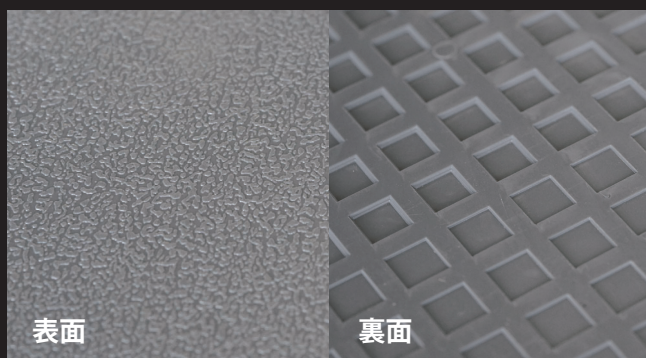
グリーン



グレー

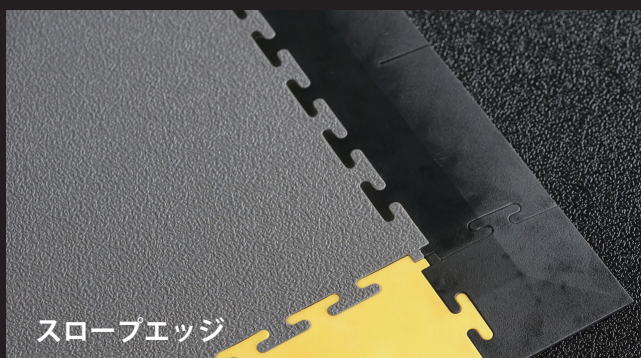


ブラック

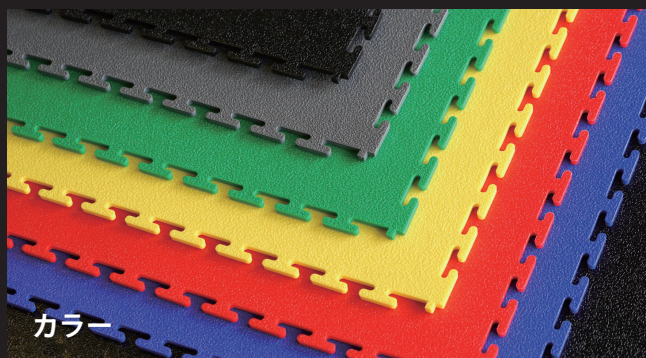


表面

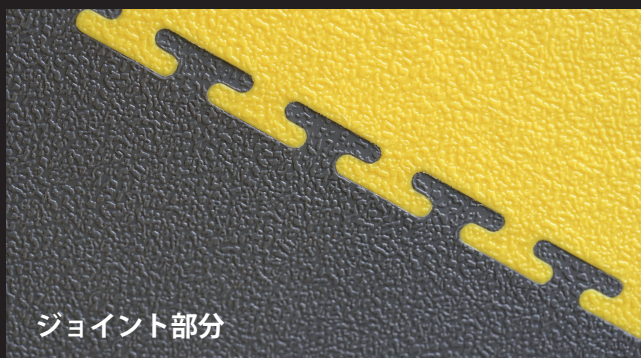
裏面



スロープエッジ



カラー



ジョイント部分